

## la modernisation Romans - Saint-Marcellin



**Maurice Debrand**  
RFF,  
directeur d'opérations

### La modernisation de la ligne entre Romans et Saint-Marcellin va débuter. En quoi consiste-t-elle ?

Il s'agit d'une part, de moderniser l'ensemble du système d'exploitation de la ligne, en installant une signalisation automatique et télécommandée depuis le poste de commande à distance situé à Moirans, et d'autre part, de permettre le croisement des trains en doublant la voie sur 8 km entre Saint-Hilaire-du-Rosier et La Sône et en modernisant la voie d'évitement existante en gare de Saint-Paul-les-Romans. L'accessibilité des personnes à mobilité réduite sera rendue possible dans les gares de Romans et de Saint-Hilaire-du-Rosier et une voie de stationnement TER sera également créée à Romans. Par ailleurs, des protections acoustiques seront réalisées, la sécurité renforcée au niveau des traversées de voies

routières et piétonnes et au niveau des emprises ferroviaires qui seront clôturées.

### Quelle est votre mission par rapport à ce projet ?

Garant de la bonne marche du projet, en terme d'avancement, de coût et de délais, je suis également chargé de m'assurer du respect des procédures administratives réglementaires et des différentes démarches de concertation et d'information menées vis-à-vis des collectivités, des riverains et des usagers.

### À l'horizon 2011, quels seront les bénéfices de cette opération pour les usagers ?

Cette modernisation permettra de renforcer l'offre TER et intercity, et offrira plus de fiabilité dans les horaires. En 2011, la première étape importante de modernisation du Sillon alpin sud s'achèvera, préparant les phases suivantes en cours d'études, notamment l'électrification. À terme, cet axe ferroviaire constituera l'un des plus modernes et performants de la Région Rhône-Alpes, au profit du développement d'un mode de transport respectueux de l'environnement, pour les voyageurs autant que pour les marchandises.

## chef de district



**Christophe Desprez**  
SNCF

Coordonner les entreprises, gérer la logistique, approvisionner le matériel, accompagner le personnel, sont autant de missions confiées à Christophe Desprez, chef de district en charge de la pose de la 2<sup>e</sup> voie. Installé à la base travaux de Vinay, depuis le 1<sup>er</sup> avril, il est chargé de veiller au bon déroulement des travaux jusqu'à la mi-août.

Possédant une bonne connaissance du métier, pour avoir été « chef de district travaux » sur la région lyonnaise puis chambérienne, sa principale activité consiste ici à s'assurer que les entreprises puissent travailler dans de bonnes conditions et en toute sécurité. « Pour être chef de district, il faut posséder une bonne connaissance technique, être très bien organisé et surtout savoir gérer les relations humaines et les imprévus ! », souligne Christophe Desprez.

Un travail de terrain qui nécessite une disponibilité à toute épreuve pour les travaux de jour, de nuit et de week-end...

### LE DIMANCHE 29 JUIN :

## découvrez le saut-de-mouton

Pour permettre au plus grand nombre de plonger au cœur du chantier du saut-de-mouton, RFF organise une journée « portes ouvertes », dimanche 29 juin.

Au programme, dès 10 h, la découverte ludique du chantier autour d'un rallye pédestre et de visites commentées, en plus d'animations comme un quiz et un concours de dessin, pour les plus petits. Renseignements sur :

[www.sillonalpainsud.fr](http://www.sillonalpainsud.fr) ■

Pour toute information,  
[www.sillonalpainsud.fr](http://www.sillonalpainsud.fr)



Direction régionale  
Rhône-Alpes Auvergne  
Le Dauphiné Part-Dieu  
78, rue de la Vilette  
69425 Lyon CEDEX 03

## Sillon alpin sud

Valence ◀ Grenoble ▶ Chambéry & Grenoble ▶ Lyon

Lettre d'information n° 5 – juin 2008

### ROMANS-MOIRANS

## un été en trois actes

### Sous les feux de la rampe : modernisation entre Romans-sur-Isère et Saint-Marcellin

Après la mise en service d'une nouvelle voie centrale terminus en gare de Gières, le lancement des travaux de doublement de la voie ferrée entre Saint-Marcellin et Moirans et la mise en chantier de l'échangeur ferroviaire à Moirans, en 2007, c'est aujourd'hui au tour de la section Romans/Saint-Marcellin d'être d'actualité. Cette 4<sup>e</sup> opération du programme de modernisation du Sillon alpin sud, dont le contenu est détaillé en dernière page avec l'interview du directeur d'opérations, vient d'entrer en phase de réalisation avec les premiers travaux de débroussaillage et de déplacement des installations électriques.

Fin 2010, au terme de sa réalisation, ce quatrième volet permettra de développer de façon significative l'offre TER et intercity, tant en terme de desserte que de fréquence. L'exploitation de la ligne y gagnera en souplesse et les horaires en fiabilité.

### Sur le devant de la scène : la 2<sup>e</sup> voie entre Saint-Marcellin et Moirans

Après plusieurs mois de terrassement, la plateforme ferroviaire s'apprête, cet été, à recevoir ballast, traverses et rails qui permettront de doubler les 31,7 km de ligne entre Saint-Marcellin et Moirans.



André Vallini,  
Président du Conseil  
général de l'Isère  
et Député de l'Isère



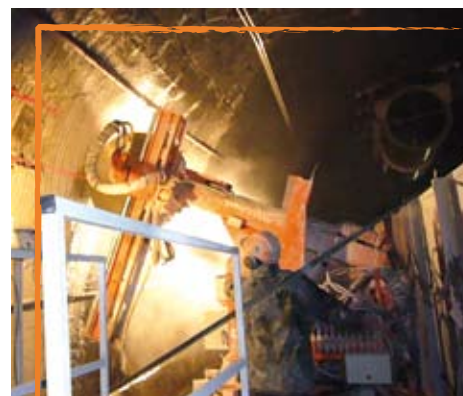


## Le chantier comme si vous y étiez : reportage photos dans les tunnels de Têche, Rochefort et Poliénas



Les tunnels de Têche, Rochefort et Poliénas sont élargis en vue d'accueillir la 2<sup>e</sup> voie et leurs voûtes sont renforcées. Les travaux se déroulent de jour, mais aussi de nuit, durant les interruptions de la circulation ferroviaire, pour permettre l'acheminement et l'entrée du train-travaux.

Lit de cailloux sur lequel repose la voie.



**On scie :**  
une triple scie circulaire entame la paroi pour faciliter le travail de creusement.



**On creuse :**  
pour dégager l'espace nécessaire à l'armature métallique.



**On ferraille et on bétonne :**  
ultime étape, on renforce la voûte en projetant du béton sur l'armature.

Actuellement, les 75 000 tonnes de **ballast** nécessaires sont réceptionnés sur la base travaux de Portes-lès-Valence, avant redistribution le long de la voie. Cette aire sert également au stockage des 48 000 traverses en béton et aux 60 km de rails (par section de 400 m de long). Les 13 nouveaux **appareils de voie** sont acheminés, de nuit, vers Saint-Marcellin, Poliénas et La Galifette. Ils seront installés, de jour, sur leur site respectif.

Les aiguillages.

En parallèle, le quai central de la gare de Saint-Marcellin est rallongé ; ceux de Vinay, Poliénas et Tullins reconstruits pour permettre aux personnes à mobilité réduite de monter plus facilement à bord des trains. C'est également cet été qu'ont lieu la pose du pont-rail et de la passerelle de Vinay, la construction du passage souterrain de Tullins, et que démarrent les travaux de signalisation.

Ce vaste programme est optimisé par la coupure totale de la circulation des trains du 16 juin au 29 août 2008 entre Romans et Moirans, rendue nécessaire pour la sécurité des équipes de chantier.

**En toile de fond : aucun train ne circulera du 16 juin au 29 août entre Romans et Moirans**

La pose de la 2<sup>e</sup> voie oblige à interrompre complètement la circulation ferroviaire pendant 11 semaines cet été. La gêne occasionnée pour les voyageurs se trouve ainsi concentrée au maximum sur la période estivale durant laquelle les déplacements quotidiens domicile-travail sont moins nombreux. Un service de cars de substitution est mis en place par la Région Rhône-Alpes et la SNCF, entre Valence-Ville et Grenoble. Toutes les informations sont disponibles auprès du **3635** (rubrique trafic), de la plate-forme d'appels **0 891 67 68 00** (Allô TER) ou sur le site [www.ter-sncf.com](http://www.ter-sncf.com)

### DU 16 JUIN AU 29 AOÛT

Aucun train ne circulera entre les gares de Romans-sur-Isère et Moirans. Un service de cars est à disposition.

#### Points d'arrêt des cars

Valence Ville	Gare routière
Valence TGV	Gare TGV
Romans	Gare
St-Hilaire-du-Rosier	Village RD1092
Saint-Marcellin	Gare
Vinay	Mairie
Poliénas	Mairie
Tullins	Gare
Moirans	Gare
Grenoble	Gare routière, quai 1 à 5

Les points d'arrêt sont signalés par des panneaux et les cars sont repérables par un bandeau « **Autocar travaux TER** ».

Deux services spéciaux de navette sont mis en place entre :  
- Moirans-La-Galifette et la gare de Moirans ;  
- Poliénas Village et la gare de Tullins.

## SAUT-DE-MOUTON DE MOIRANS

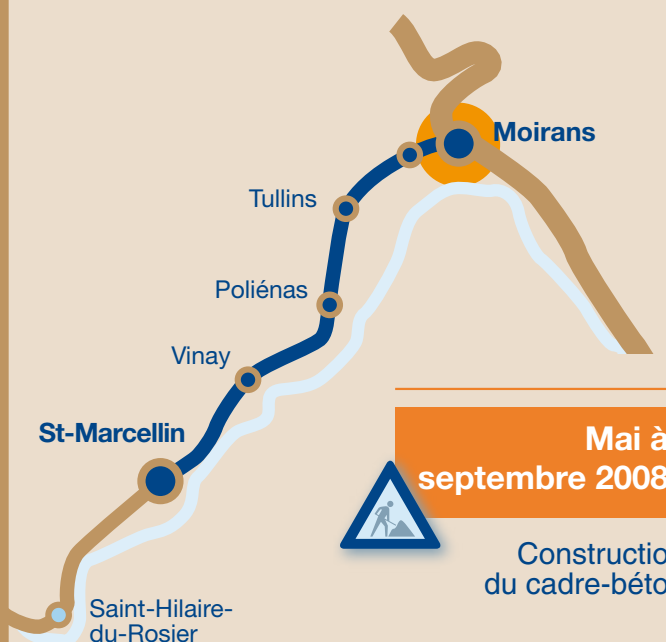
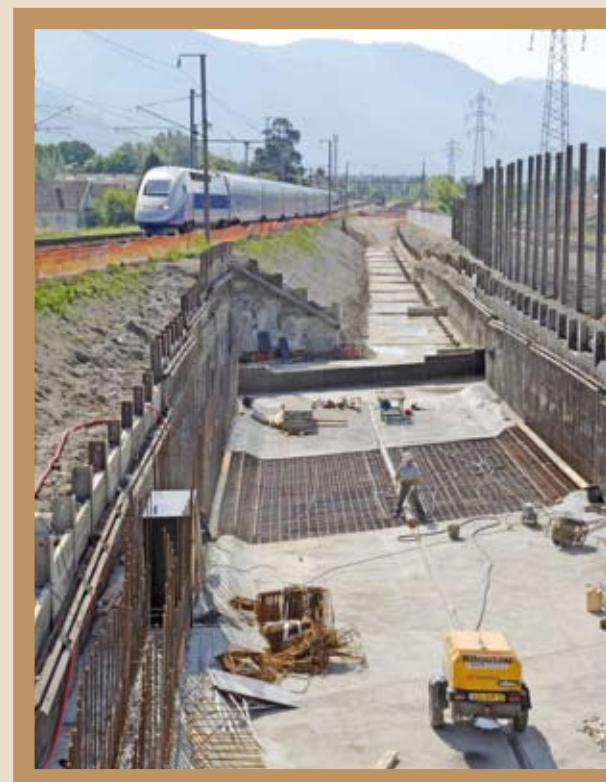
### Le cadre-béton prend de la hauteur

Les équipes travaillent depuis le mois d'avril à la construction du cadre-béton du futur échangeur ferroviaire. Cette phase s'étend jusqu'en septembre.

#### Les autres chantiers en cours du côté de Moirans...

- Le pont-rail du lycée Pierre Béghin est mis en place le 1<sup>er</sup> week-end de juillet. Cette opération nécessite une interruption de la circulation des trains sur la ligne Lyon-Grenoble pendant 16 h consécutives.
- Des écrans acoustiques, dont l'habillage a été imaginé par les lycéens eux-mêmes, vont être installés le long du lycée.

- Pour favoriser le déplacement des personnes à mobilité réduite, 2 ascenseurs prendront place dans la gare, l'un côté rue de la Coste, l'autre au milieu des quais.
- Les équipes profitent de la coupure ferroviaire estivale de la ligne Valence-Grenoble pour préparer la suppression du passage à niveau situé rue du Vergeron.
- Les travaux de la halte de la Galifette commencent cet été pour une réouverture en septembre 2008 sur des quais flamboyants neufs. Les aménagements définitifs seront achevés pour la rentrée 2009.



— DOUBLE VOIE  
— SAUT-DE-MOUTON  
— MODERNISATION ROMANS - SAINT-MARCELLIN

